

聯合數位文創股份有限公司 函

地址：221新北市汐止區大同路一段369號
2F

承辦人：通路行銷中心

電話：02-26491689#1(周一至五09:30~17:00)

受文者：新北市土城區安和國民小學

發文日期：中華民國113年8月8日

發文字號：聯創字第0000113044號

速別：普通件

密等及解密條件或保密期限：

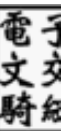
附件：

主旨：本公司訂於113年7月4日~113年10月13日於中正紀念堂1展廳舉辦《怪獸與大自然的奇幻世界》特展，規劃有專人導覽服務。敬請鼓勵師生及家長踴躍參與，作為規劃校外教學及團體參觀之參考，請查照。

說明：

一、英國官方展覽首度移師登台：

(一)魔法奇獸終於登陸台灣！由英國作家J. K. 羅琳所創作的魔法系列小說《哈利波特》風靡全球，從小說衍生的系列電影《怪獸與牠們的產地》也連帶受到歡迎。本展由大英自然史博物館（Natural History Museum）、華納兄弟電影公司（Warner Bros）、英國廣播公司（BBC）聯手，推出世界巡迴展覽，以全新的角度，結合近百件歷史文物、自然生物標本、互動裝置、原著出版的藝術作品和電影道具，打造出顛覆印象的自然史博物館特展，既有科學文本依據，也有極奇有趣的影視作品內涵，絕對是今年暑假必去朝聖的展覽之一！



(二) 本次最大亮點，是引領觀眾進一步探索虛構的奇幻怪獸與現實生物共同擁有不可思議的能力，深入探索豐富有趣的生態知識。原來玻璃獸與「阿德利企鵝」、「蟻牆蛛蜂」有著相同習性，幻影猿的隱身技能則是發想於能改變身體顏色的「高冠變色龍」，現場還有展示難得一見的「歐卡皮鹿」、「盜犀鳥」、「鴉鸚鵡」、「小頭鼠海豚」等豐富標本，多數展品都是首次在台亮相，絕對能讓觀眾大飽眼福！

(三) 展場內還暗藏奇妙機關，可拉開抽屜或櫥櫃、按下互動按鍵等方式，探索究竟躲藏哪些奇獸？電影《哈利波特》中曾出現在路平教授辦公室以霍格華茲命名的「霍格華茲龍王龍骨」；電影《怪獸與牠們的產地》中的爆角怪所聯想誕生的超巨大生物化石角「獨角鯨長牙」等展品也都陳列在展區之中。等待觀眾親自前來互動探索。

二、展覽亮點

(一) 亞洲第一站！探索真實世界與哈利波特世界相遇時所交織出的火花，以及自然世界的奇觀，激發哪些流傳至今的神話故事與奇幻生物的靈感。

(二) 大英自然史博物館的豐富館藏、《哈利波特》與《怪獸與牠們的產地》電影道具、原創藝術作品完整展出。

(三) 你將踏上一段非比尋常的旅程，探索魔法世界中的奇幻怪獸，與真實動物間驚人相似的能力與特質。

三、「怪獸與大自然的奇幻世界」特展基本資訊：

(一) 展覽時間：113年7月4日~10月13日。

(二)營業時間：10：00~18：00（17：30停止售票及入場）

(三)展覽地點：中正紀念堂1展廳。

四、服務方案：

(一)團體專人付費導覽方案

- 1、適用身分：不限。
- 2、活動時間：適用於展期間平日（假日及國定例假日除外）。
- 3、適用人數：至少15人，需團進團出。
- 4、票價優惠：精美彩印紀念票400元/張（若已購票仍可申請導覽）。
- 5、訂購連結：<https://pse.is/68a4xk>
- 6、贈送禮品（限量）：成團即贈「霍格華茲校徽院徽澎湃文具組」乙組（價值899元），贈品示意圖請見訂購連結。
- 7、增值服務：每票隨贈「展覽主題小卡貼紙」乙張。
- 8、專人導覽費用：每團1,500元，安排一位講師負責導覽解說。
- 9、導覽機台費用：50元/人，自備導覽老師之團體，也須租借導覽機使用。

(二)校園團體平日參觀方案：

- 1、適用身分：各級學校、補習班、才藝班等之本國籍學生證件之在學學生。
- 2、活動時間：適用於展期間平日（假日及國定例假日除外）。
- 3、適用人數：至少15人，需團進團出。



4、票價優惠：精美彩印紀念票400元/張，隨行老師每團最多2位可免費進場，隨行家長需持票進場。

5、訂購連結：<https://pse.is/64rsuv>

6、贈送禮品(限量)：成團即贈「魔法奇獸鑰匙圈」乙個(價值299元)*恕不挑款，贈品示意圖請見訂購連結。

7、增值服務：每票隨贈「展覽主題小卡貼紙」乙張。

(三)一般團體優惠方案：

1、適用身分：不限。

2、適用人數：至少6人。

3、票價優惠：精美彩印紀念票400元/張，不限持票資格，免綁同時入場，平假日皆可使用。

4、訂購連結：<https://pse.is/5xpygx>

5、贈送禮品(限量)：單筆訂購達10張(含)以上，即贈「哈利波特魔法世界進口磁鐵組」乙組(含21款磁鐵，價值499元)。

(四)現場票價：

1、全票(平日) \$470 / 全票(假日) \$490：一般身分者適用。

2、優待票(平日) \$450 / 優待票(假日) \$470：

(1)持大專院校(含)以下有效學生證件，以當學期註冊章為憑，入場須驗證，每證限購一張，碩博士生、社區大學、空中大學及在職進修等不適用。

(2)年滿3歲(含)以上之兒童(未滿12歲兒童不可獨自入場，需成人持票陪同入場)。

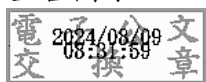
五、敬請惠予公告本展覽相關訊息於貴單位，呈請貴校員工、

師生及家長踴躍參加。

六、本案聯絡人：聯合數位文創 大宗購票專線(02)2649-1689#1，如有任何問題歡迎來電詢問或加入LINE@(ID：@wdu5975e)諮詢。

正本：全台國小-1

副本：



裝



訂



線